

Vente du Vendredi 09 Juillet 2021 à 14:00

*PRESTIGE : ART DE LA TABLE, MOBILIER, TABLEAUX &
OBJETS D'ART*

*(Frais de vente volontaire : 24 % TTC - *frais judiciaires 14,28%
TTC)*

Exposition publique

le Mercredi 07 Juillet 2021 de 00h00 à 00h00 et de 14h00 à 18h00

le Jeudi 08 Juillet 2021 de 10h00 à 12h30 et de 14h00 à 18h00

- 1** CUIILLERE A SAUPOUDRER en argent, modèle à coquille et filets, chiffrée 'DB'.
Paris, 1748-1749, attribué au Maître orfèvre Jean CHABROL.
Poids total : 70g
Long. 20 cm

200 / 250 €



- 2** CHOCOLATIÈRE ÉGOISTE tripode en argent, panse balustre, bec verseur à décor de palmettes, manche en bois tourné.
Attribué au maître orfèvre Jean-Antoine FAUVE.
Paris, 1768-1774
Haut. 17 cm ; Poids brut total : 221g

400 / 500 €



- 3** PETITE TIMBALE de forme légèrement tulipe sur piédouche, en argent, filets au col et entrelacs sur la base.
Attribué à la corporation des orfèvres de Sainte-Menehould, au titre de Paris, mais dépendant de la Généralité de Reims.
Vers 1780.
Haut. 7,8 cm ; Poids total : 69g
(Trace de réparation au col, le piédouche rapporté)

100 / 150 €



- 4** CUIILLÈRE A SAUPOUDRER en argent, cuilleron à décor ajouré de rinceaux, chiffrée au dos de la spatule.
Paris, 1784, Maître orfèvre Gérard DURUP.
Poids total : 102g
Long. 22 cm

150 / 200 €



- 5** CUIILLÈRE A RAGOUT en argent, modèle à filets.
Paris, 1781-1783.
Long. 32 cm ; Poids brut total : 184g

200 / 300 €



- 6** CUIILLÈRE A RAGOUT en argent, modèle à filets, chiffrée ER.
Maître-orfèvre CLI.
Paris, 1788-1789.
Long. 32 cm ; Poids brut total :188g

200 / 300 €



- 7** CUIILLÈRE A RAGOUT en argent uni.
Paris, 1819-1838.
Long. 30 cm ; Poids brut total : 134g

120 / 180 €



- 8** CUIILLÈRE A RAGOUT en argent, modèle à filets.
Maître orfèvre AJH.
Paris, 1803-1808.
Long. 32 cm ; Poids brut total : 185g

150 / 200 €



- 9** CUIILLÈRE A SAUPOUDRER en argent, modèle uni, chiffré 'NG'.
Paris, 1798-1809, Maître orfèvre Pierre-Benoit LORILLON.
Poids total : 69g
Long. 21 cm

150 / 200 €



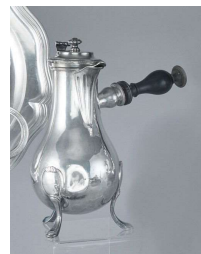
- 10** VERSEUSE de forme balustre en argent uni à bec cannelé, couvercle en doucine à frise de palmettes et pièce de pousse, anse latérale en bois noirci tourné, trois pieds en agrafes.
Paris, 1798-1809.
Haut. 23 cm ; Poids brut total : 574g
(Petit éclat à la prise en bois)

250 / 300 €



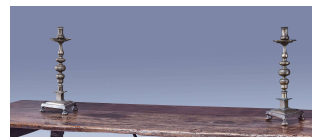
- 11** VERSEUSE de forme balustre en argent uni à bec cannelé, couvercle en doucine à frise de palmettes et pièce de pousse, anse latérale en bois noirci tourné, trois pieds en agrafes.
Paris, 1798-1809.
Haut. 25 cm ; Poids brut total : 768g
(Choc)

300 / 350 €



- 12** PAIRE DE GRANDS FLAMBEAUX en bronze et laiton, à fût balustre, base triangulaire sur pied.
XVIIe siècle.
Haut. 50 cm

300 / 400 €



- 13** HUILIER-VINAIGRIER en argent à décor de palmettes sur une base rectangulaire à quatre pieds griffes ailés.
Epoque Restauration, Paris, 1818-1838.
Haut. 32 cm ; Larg. 23 cm
Poids brut : 664g

200 / 250 €



- 14** SEPT CUILLÈRES de confiturier en vermeil à décor de coquilles et rinceaux à dos uni.
Paris 1818-1838.
Poids brut total : 136g

40 / 60 €



- 15** DEUX BOÎTES à ÉPONGE et à SAVON cylindriques en argent, l'une à décor ajouré sur le couvercle de rinceaux, l'autre en argent uni.
Paris, 1798-1809, Jeannette révolutionnaire de l'association des orfèvres parisiens (1795-1797).
Maître orfèvre Sixte-Simon RION.
Poids total : 280g ; Haut. 10 cm ; Diam. 6,5 cm

400 / 600 €



- 16** CUIILLÈRE A SAUPOUDRER et COUVERT A HORS-D'OEUVRE en argent, à décor ajouré de rinceaux, manches en ébène mouluré incrusté d'argent.
Paris 1819-1838.
Poids brut total : 77g
Long. 20 cm

60 / 80 €



- 17** PAIRE DE FLAMBEAUX en argent, fût balustre à décor de frises de palmettes et perles.
Maître orfèvre François Alexis ROUGE
Bordeaux, 1819-1838
Poids total : 593g
Haut. 25 cm
(Légers chocs)

600 / 800 €



- 18** TIMBALE TULIPE sur piédouche en argent, gravé 'M BENVENU F BAUDICHON'.
Poinçon apocryphe sous la base.
XVIIIe siècle.
Poids total : 129g ; Haut. 11 cm ; Diam. 9 cm

70 / 100 €



- 19** SAUPOUDROIR en métal argenté de forme balustre à décor de godrons, le couvercle percé à décor de croisillons, frêtel de forme toupie.
XVIIIe siècle.
Haut. 17,5 cm

100 / 150 €



- 20** CENDRIER en argent (800) panse oblongue à décor de frises de rubans torsés, anses en ébène.
Tchécoslovaquie, 1922-1929.
Poids brut total : 257g ; Long. 16 cm

80 / 120 €



- 21** PARTIE DE SERVICE en porcelaine émaillée blanc à décor de filets bleus et or comprenant 42 pièces, soit :
- 9 assiettes plates
 - 17 assiettes à dessert
 - 4 ravers (Long. 23 cm)
 - 2 plats ronds (Diam. 28 cm et 30,5 cm)
 - 2 plats ovales (Long. 34,5 cm et 40 cm ; égrenure sur l'un et état d'usage)
 - 2 coupes sur piedouche
 - 3 coupes sur talon (Haut. 5,5 cm)
 - Moutardier (Long. 13 cm)
 - 2 soupières (Larg. 27,5 cm et 30 cm)
- XXe siècle.



150 / 200 €

- 22** AIGUIERE CASQUE ou HANAPE en métal argenté, base à décor de godrons, anse en enroulement.
Marque sous la base.
Style XVIIIe siècle.
Haut. 26,5 cm



100 / 150 €

- 23** PARIS
PARTIE DE SERVICE DE TABLE en porcelaine à décor or chiffrée DA, comprenant :
- 12 grandes assiettes
 - 12 assiettes creuses
 - 12 petites assiettes
 - 5 plats de forme
- Marqué : Ch. Pillivuyt Paris, exp. 1867 médaillon d'or.
Fin du XIXe siècle.
(Petites usures à la dorure)



300 / 600 €

- 24** PAIRE D'IMPORTANTES VASES de forme balustre à col polylobé en porcelaine émaillée polychrome à décor de rosaces, rinceaux et motifs géométriques, deux anses stylisant des dragons.
Travail moderne, dans le goût de la Chine.
Haut. 92 cm ; Diam. 32 cm
(Restaurations au col)



200 / 300 €

25

TROIS VERSEUSES miniatures en argent :
- Une balustre à anse en rotin (8,5 cm ; 72g)
- Une marabout à anse en bois noirci (6,5 cm ; 63g)
- Une (800) à frise de grecques (7 cm ; 58g)
(Chocs)

50 / 100 €



26

PLAT creux rond à contour fileté en argent.
Travail étranger.
Diam. 32 cm
Poids total : 790g

250 / 300 €



27

PLAT rond à contour fileté en argent, agrafes de rinceaux, chiffré WG sur l'aile.
Maitre orfèvre Flamant Fils.
Diam. 30 cm
Poids total : 765g

200 / 250 €



28

VERSEUSE de forme tronconique en argent, le corps uni surmonté d'un col avec couvercle bombé et prise en cartouche, anse à décor de feuilles d'acanthé, médaillon et animal fantastique terminé par une pomme de pin, quatre petits pieds à mufles de lion, et bec verseur stylisant un dragon.
Époque Napoléon III.
Haut. 28 cm
Poids brut total : 644g

200 / 300 €



29

MAPPIN & WEBB
SAUPOUDROIR en argent de forme balustre à jonc.
Angleterre, fin du XIXe - début du XXe siècle
Haut. 19 cm ; Poids brut total : 244g

70 / 100 €



- 30** ÉCUELLE à oreilles en argent modèle à coquille et bordure godronnée.
Larg. 26 cm
Poids brut : 698g
JOINT : CUIILLERE à entremet en argent (30g) et COUPELLE en argent (800)
probablement mexicaine (60g).

250 / 300 €



- 31** HUILIER-VINAIGRIER en argent de forme ovale à bordure de godrons torsés, prise centrale balustre feuillagée, quatre petits pieds en enroulements.
Fin du XIXe siècle.
Larg. 25 cm ; Poids brut total : 670g
JOINT : PAIRE DE BURETTES à anses et bouchons, en verre taillé. (Haut. 24 cm ; Fêle à une anse)

250 / 300 €



- 32** THEIERE et POT A LAIT en argent (800) à godrons gravés de rinceaux, cols chantournés, couvercle à trois doucines et prise en fleur, pieds en enroulements de rinceaux, anses en ivoire sculpté d'enroulements et feuillages.
Belgique, 1831-1868.
Haut. 27 et 18 cm ; Poids brut total : 1118g
JOINT : PASSE-THÉ en argent (Minerve) (Poids total : 12g)

500 / 600 €



- 33** BOUGEOIR A MAIN en argent de forme carrée à bordures chantournées de rinceaux.
Maître-orfèvre DEBAIN.
Fin du XIXe siècle.
Larg. 13 cm
Poids brut total : 208g

60 / 80 €



- 34** PETITE VERSEUSE en argent de forme balustre à corps uni, bec ciselé rocaille comme la prise du couvercle.
Haut. 20 cm ; Poids brut total : 442g

120 / 180 €



- 35** PETIT CALICE dit de voyage, en argent, fût balustre, base circulaire, couvercle en doucine sommé d'une croix sur motif feuillagé comme la base avec intérieur vermeillé.
France, XIXe siècle.
Haut. 15 cm ; Poids total : 130g

80 / 120 €



- 36** SAUCIÈRE à deux becs sur présentoir en argent côtelé et deux anses feuillagées.
Larg. 22,5 cm
Poids total : 348g

120 / 180 €



- 37** AIGUIÈRE CASQUE ou HANAPE en bronze argenté à col chantourné et côtelé, anse en enroulements feuillagé.
XVIIIe siècle.
Haut. 26,5 cm
(Usure à l'argenteure)

150 / 200 €



- 38** CH.FIELD HAVILAND à Limoges
IMPORTANT SERVICE DE TABLE en porcelaine blanche à filets or et aile crème finement décoré de frises de couronnes de laurier et palmettes, comprenant 88 pièces, soit :
- 23 assiettes plates
 - 13 assiettes creuses
 - 18 assiettes à dessert
 - 12 tasses à café et sous-tasses
 - 2 ravers
 - Saucière
 - Plat ovale
 - Plat creux rond
 - Plat rond
 - Sucrier et sa pince à sucre
 - Cafetière
 - Pot à lait
 - Saladier
 - Soupière.
- (Bel état)

300 / 500 €



- 39** DAUM France
GRAND VASE FIGUE en pâte de verre moulé teinté orange et vert, signé sur la base.
Haut. 21 cm ; Diam. 30 cm
(Dans sa boîte d'origine)

800 / 1 200 €



- 40** PARTIE DE SERVICE DE VERRES en cristal comprenant 25 pièces, soit :
- 11 verres à pied (Haut. 12 cm)
- 10 verres à pied (Haut. 11 cm)
- 2 paires de carafes (Haut. 28 et 30 cm) finement gravées de branchages fleuris,
avec bouchons en cristal à pans.

200 / 300 €



- 41** SERVICE A OEUF en verre opalescent bulle de savon et rose, comprenant :
- Plateau circulaire,
- Pot à beurre couvert,
- Paire de salerons sur piédouches,
- Cinq coquetiers.
Milieu du XIXe siècle.

80 / 120 €



- 42** GRAND VASE type Médicis en cristal teinté violet et taillé de rosaces et godrons.
Haut. 28 cm

100 / 150 €



- 43** SAINT-LOUIS
VASE en cristal taillé teinté rouge, signé.
Haut. 28 cm.
JOINT : CENDRIER en cristal dans le même esprit (Diam. 14 cm; infime éclat à l'intérieur).

150 / 200 €



- 44 SAINT-LOUIS
CENDRIER (Diam. 14,5 cm) et VASE ovoïde (Haut. 20,5 cm ; très petits éclats à la base) en cristal, signés.

100 / 150 €



- 45 Maurice FARON
BOÎTE rectangulaire en cristal taillé cerclée en bronze doré à pointes de diamants, non signée.
Style Empire.
Haut. 13 cm ; Larg. 17 cm ; Prof. 11 cm
(Couvercle à recoller)

150 / 250 €



- 46 Maurice FARON
BOÎTE en cristal taillé à couvercle bombé et bronze doré à décor à la serrure d'une couronne de laurier nouée.
Style Empire.
Haut. 10 cm ; Larg. 13 cm ; Prof. 7 cm
(Couvercle à recoller)

120 / 200 €



- 47 LUNEVILLE
PARTIE DE SERVICE DE TABLE en faïence émaillée polychrome à décor de fleurs et semis chatironnés, comprenant 49 pièces, soit :
- 32 assiettes plates,
- 6 assiettes creuses,
- Un grand plat ovale (Long. 39,5 cm),
- Un plat ovale moyen (Long. 34,5 cm ; cassé, recollé),
- Un ravier ovale (Long. 25,5 cm),
- Un petit ravier ovale,
- Une soupière,
- Un légumier couvert,
- Un saladier,
- Un plat creux rond,
- Un grand plat rond (Diam. 32 cm),
- Paire de plats ronds.
Début du XXe siècle.
(Petits éclats et fêles aux assiettes)
JOINT : LUNÉVILLE
PARTIE DE SERVICE DE TABLE en faïence émaillée polychrome à décor de motif peigné et insectes, comprenant 34 pièces, soit : 2 petits ravers (Long. 25 cm), 1 grand plat ovale (Long. 38,5 cm), 1 soupière (Diam. 24 cm), 1 légumier (Diam. 29 cm), 1 grand plat rond (Diam. 29 cm), 1 saladier (24 x 26 cm), 2 assiettes sur piédouche (Diam. 24 cm), et 24 assiettes (Diam. 23,5 cm).
(Quelques légères égrénures)

300 / 500 €



48

ELBE POUR BERNARDAUD & Co, LIMOGES

PARTIE DE SERVICE DE TABLE en porcelaine blanche à décor d'oiseaux branchés sur un fond de paysage, signé dans le dessin et sous la base, comprenant 62 pièces, soit :

- 23 assiettes plates (Diam. 25 cm)
- 11 assiettes creuses
- 10 assiettes à dessert
- 11 tasses à café (deux ébréchées) et 12 sous tasses
- 1 saucière
- 1 saladier (Diam. 27 cm)
- 1 plat ovale (Long. 32 cm) (Légères ébréchures)
- 1 soupière
- 1 ravier
- 1 sucrier (Haut. 11 cm)
- 1 pot à lait (Haut. 11,5 cm)

200 / 300 €



49

PARTIE DE SERVICE DE TABLE en porcelaine blanche modèle "Schangai" à décor en son centre de cygne, rinceaux feuillagés et montants de pagodes en bleu et or, le bord à décor de palme en relief, comprenant 63 pièces, soit :

- 24 assiettes plates
- 11 assiettes à dessert
- 12 petites assiettes creuses
- 1 saladier
- 1 soupière et son couvercle (une anse cassée)
- 1 plat grand modèle
- 1 plat petit modèle
- 1 plat ovale
- 1 grand plat creux
- 1 saucière
- 2 rapiers
- 1 petit plat à pans coupés
- 6 mazagrans (petit éclat sur l'un)

200 / 300 €



50

TIMBALE en argent à décor de cannelures et palmettes, chiffré 'RL'.

Poids total : 75g ; Haut. 8 cm ; Diam. 6 cm

JOINT : COQUETIER en argent à décor d'une guirlande de laurier. Poids total : 24g ; Haut. 7 cm

50 / 80 €



- 51** MÉNAGÈRE DE COUTEAUX à lame en inox, le manche en bakélite noire, comprenant 26 pièces, soit :
- 12 grands couteaux
 - 12 couteaux à dessert
 - 1 couteau à fromage
 - 1 couvert de service
- JOINT : UN COUVERT A SALADE en corne.
Long. d'un couteaux : 25 cm
Long. couvert de service : 31 cm
(Dans un écrin brun)



60 / 80 €

- 52** PAIRE DE GRANDS CANDELABRES à six lumières en bronze argenté, la base chantournée percée pour l'électricité.
Style Rocaille.
Haut. 56 cm



800 / 1 000 €

- 53** DEUX CUIILLÈRES A SAUCE et PINCE A SUCRE en argent, l'une en forme de coquille gravée.
Poids total : 236g



80 / 120 €

- 54** TÉTARD FRÈRES
DOUZE COUTEAUX A MELON, lame en argent, manche en nacre.
Poids brut total : 371g
Long. 17 cm



200 / 250 €

- 55** PUIFORCAT
PINCE A ASPERGE en argent à décor de filets et coquilles.
Poids total : 210g
Haut. 9 cm



200 / 250 €

Lot No**Description****56**

PELLE DE TABLE en argent, modèle coquille, chiffré sous couronne.
Maître orfèvre H. Frères & Cie.
Poids brut total : 202g
Long. 31 cm

80 / 120 €

**57**

PELLE A POISSON en argent, la spatule à frise ajourée de rinceaux et gravée d'un poisson et d'un chiffre, manche en bois noirci et tourné.
Paris, 1809-1819.
Poids brut total : 218g

80 / 120 €

**58**

TIFFANY & Co, 1871
CUIILLERE A MOELLE en argent gravée 'MEF Jan 28th 1871'.
Poids total : 32g
Long. 22,5 cm

120 / 180 €

**59**

CUIILLERE A SAUPOUDRER en argent, modèle rocaille style XVIIIe siècle.
XIXe siècle.
Poids total : 84g
Long. 18,5 cm

100 / 200 €

**60**

VERSEUSE et CHOPE en bois cerclé de métal argenté à l'imitation d'un tonneau, chiffrés, l'intérieur de la verseuse en porcelaine émaillée blanche, bouton du couvercle en ivoire.
Travail Anglais, début XXe siècle.
Haut. 22 cm et 12 cm
(Fentes)

100 / 150 €



- 61** SERVICE A GLACE en argent partiellement vermeillé, à décor de rinceaux et chiffrés CM, comprenant : 12 cuillères et une pelle.
Poids total : 339g
Dans un écrin Paul RECCZKA.

100 / 150 €



- 62** SERVICE A THÉ-CAFÉ en argent modèle à coquille et cannelures, bordures godronnées, comprenant :
- Cafetière (Haut. 26 cm ; 660g),
- Théière (745g),
- Sucrier couvert (490g),
- Pot à lait (232g).
Maître-orfèvre Gustave Martin.
Poids brut total : 2127g

700 / 1 000 €



- 63** FONTAINE A THÉ ou SAMOVAR en métal argenté, modèle à coquille et cannelures, bordures godronnées, quatre pieds griffes et réchaud.
Haut. 45 cm

100 / 200 €



- 64** MÉNAGÈRE de couverts à thé en argent doré deux tons, modèle à filets et branchages de laurier, comprenant :
- 12 petites cuillères,
- 1 pince à sucre,
- 1 passe-thé simulant un panier en osier,
- 1 petite cuillère à saupoudrer.
Dans son coffret d'origine Pavillon de Hanovre à Paris.
Poids total : 403g

150 / 200 €



- 65** COUPELLE ronde en porcelaine à décor émaillé en camaïeu rose de paysage de campagne, insectes et branchages fleuris, reposant sur quatre petits pieds.
Marque aux épées croisées en bleu sous la base.
Monture en argent.
Diam. 9,5 cm

30 / 50 €



- 66** SUITE DE DOUZE ASSIETTES en argent (900) à bordures de fleurs.
Turquie, XXe siècle.
Diam. 25 cm ; Poids total : 6,3kg

2 000 / 2 500 €



- 67** MOUCHETTE en argent gravée de frises de laurier et branches ajourées.
Angleterre, début du XIXe siècle.
Poids brut total : 102g

40 / 60 €



- 68** VERSEUSE ÉGOISTE en argent (900) de forme balustre à godrons torsadés, couvercle à charnière.
Travail étranger.
Haut. 13 cm
Poids total : 150g

50 / 60 €



- 69** SUITE DE SIX SALERONS circulaires en argent sur pieds, à bordure à palmettes.
Travail étranger.
Diam. 7 cm
Poids total : 360g

80 / 120 €



- 70** NEUF COUPELLES diverses en argent (principalement 900), le fond formé d'une pièce de monnaie.
Travail turc et/ou égyptien.
Diam. le plus grand : 10,5 cm
Poids total : 554g

200 / 250 €



- 71 CORBEILLE en argent à bord chantournée et agrafes feuillagées, fond côtelé, reposant sur quatre pieds.
Russie, 1855.
Diam. 21,5 cm ; Poids brut : 514g

150 / 200 €



- 72 DOUZE VERRES A LIQUEUR en argent à décor de coquilles.
Poids total : 230g ; Haut. 4 cm ; Diam. 3,5 cm

100 / 120 €



- 73 CUILLERE et FOURCHETTE en argent, modèle rocaille à décor de fleurettes et rinceaux.
Poids total : 159g ; Long. 22 cm
JOINT : DEUX ROUNDS DE SERVIETTE en argent à décor de guirlandes de fleurs et rinceaux, chiffrés dans des cartouches l'un 'ML' l'autre 'RL'. Poids total : 62g ; Diam. 5 cm

80 / 120 €



- 74 *PARTIE DE MÉNAGERE DE COUVERTS en métal blanc modèle à filets stylisés, dans un coffret de l'orfèvre Destannes, comprenant 37 pièces, soit :
- 12 couverts
- 12 petites cuillères
- 1 louche
JOINT :
- 1 PELLE A TARTE en métal argenté modèle à filets violonnés dans son écrin
- 1 COUVERTS A SALADE en corne et métal argenté
- SIX COUTEAUX de table en inox de chez GOYON-CHAZEAU
- 1 ROND DE SERVIETTE en argent à filet. Poids total : 17g

FRAIS JUDICIAIRES : Commission acheteur réduite à 14,28% TTC.

50 / 100 €



- 75 PAIRE DE BOUGEOIRS en métal argenté, le fût à balustre à décor de palmettes et base ronde feuillagée.
Haut. 28 cm

80 / 120 €



- 76** PAIRE DE CANDELABRES à trois lumières en métal argenté uni à filets de perles, pouvant former flambeaux, avec bouchon central en forme de flamme.
Angleterre, XXe siècle.
Haut. 43 cm

300 / 400 €



- 77** PAIRE DE SEAUX A BOUTEILLE en métal argenté à décor au repoussé de fleurs, palmettes et godrons.
Probablement Angleterre, fin du XIXe siècle - début du XXe siècle.
Haut. 29 cm ; Diam. 25 cm

150 / 200 €



- 78** GALLIA pour CHRISTOFLE
JARDINIÈRE ovale en métal argenté à deux anses en serpent, le corps cannelé orné d'un médaillon au profil de minerve et guirlande de laurier.
Doublure en laiton.
Larg. 47 cm

300 / 400 €



- 79** GALLIA pour CHRISTOFLE
SURTOUT DE TABLE à fond de miroir rectangulaire et côtés chantournés en métal argenté à bordures cannelées et anses stylisées en guirlande de laurier.
77 x 40 cm

300 / 500 €



- 80** CHRISTOFLE
CASSE-TÊTE en métal argenté.
Long. 7,5 cm
(Dans sa boîte d'origine)

20 / 30 €



- 81** CHRISTOFLE
PRESSE-PAPIER en métal argenté en forme de pyramide à fond de miroir, gravé sous la base 'Mes meilleurs vœux 1989 My very best wishes', avec la signature d'Albert Bouilhet, directeur de la maison Christofle.
Haut. 5 cm
(Dans sa boîte d'origine)

80 / 120 €



- 82** Lino SABATTINI pour CHRISTOFLE
COUPE ovoïde en métal argenté en forme de feuille, signée.
Long. 23 cm

80 / 120 €



- 83** CENTRE DE TABLE en métal argenté avec coupe ovale en verre et monture à deux anses en jeune fille et putto aillés, la base avec mascarons et godrons feuillagés.
Fin XIXe siècle.
Larg. 38 cm

200 / 250 €



- 84** CHRISTOFLE
DEUX COUPELLES rondes en argent uni dans un écrin de la marque.
Poids total : 315g
Diam. 16 cm

120 / 150 €



- 85** CHRISTOFLE
MÉNAGÈRE modèle Malmaison en métal argenté, comprenant 103 pièces, soit :
- 12 grands couverts
 - 12 grands couteaux
 - 12 couteaux à dessert
 - 12 fourchettes à entremet
 - 12 petites cuillères
 - 12 fourchettes à huître
 - 12 couverts à poisson
 - Couvert de service à poisson
 - Couvert de service
 - Couvert à salade
 - Louche
 - Petite louche
 - Pelle à tarte
 - Couteau à fromage
 - 12 fourchettes à dessert
- Dans 7 écrins ou boîtes.
(Bel état)



500 / 600 €

- 86** CHRISTOFLE
PRESSE-PAPIER en métal argenté en forme de tête de cheval martelée, gravé sous la base 'Mes meilleurs vœux 1990 My very best wishes', avec la signature d'Albert Bouilhet, directeur de la maison Christofle.
Long. 10 cm
(Dans sa boîte d'origine)



80 / 120 €

- 87** CHRISTOFLE
PAIRE DE CANDELABRES pouvant former flambeaux, à cinq lumières, en bronze argenté, modèle rocaille, fût torse, décor de feuilles d'acanthé et piastres, signés et numérotés.
Haut. 44 cm
(Usures à l'argenterie)



200 / 300 €

- 88** CHRISTOFLE
PARTIE DE SERVICE en métal argenté, modèle à ruban, comprenant 38 pièces, soit :
- 12 fourchettes
 - 12 cuillères
 - 12 petites cuillères
 - 1 louche
 - 1 cuillère de service
- (Dans un écrin gris et blanc)



150 / 200 €

89

NAPLES, CAPODIMONTE
Satyre coiffant une nymphe
Épreuve en porcelaine émaillée blanc.
Haut. 30 cm
(Fêles de cuisson)

200 / 250 €



90

IMPORTANT CACHE-POT en porcelaine à décor émaillé polychrome de godrons avec guirlandes de fleurs et rubans roses sur bordures turquoises et fond bleu à réhauts or.
Dans le goût de Sèvres.
Fin du XIXe siècle.
Haut. 31,5 cm ; Diam. 39 cm

300 / 400 €



91

FONTAINE ET SON BASSIN de forme balustre cannelée, en faïence émaillée en camaïeu bleu de scène d'intérieur et femmes "à la Fontange" sur fond de rinceaux, la partie supérieure à dauphin et coquille, le couvercle à décor d'angelots, le bassin à deux anses en mascarons, monté sur un socle en chêne.
Probablement Delft XVIIIe siècle, marque en bleue sous le bassin.
Haut. 110 cm ; Larg. 37 cm
(Fêles et restaurations en partie haute, couvercle restauré)

400 / 500 €



92

MOULINS
ASSIETTE à bord chantourné en faïence à décor polychrome d'une femme chinoise et un enfant dans le jardin d'un palais près d'un vase sur fond de pagode.
XVIIIe siècle.
Diam. 22 cm

Provenance: Etiquette de la Galerie Vandermeersch.

EXPERT : Cyrille FROISSART ; Tél : +33(0)1.42.25.29.80 ;
froissart.expert@gmail.com

500 / 600 €



93

LA HAYE (DEN HAAG), autour de 1800
 AIGUIERE ET SON BASSIN en porcelaine émaillée polychrome et or, à décor dans le bassin d'oiseaux branchés dans un peigné or, marli à guirlande en relief retenant des médaillons noués à décor de fleurs ou insectes, bordure à frise de grecques, et l'aiguière à anse droite et godrons sur la panse à décor d'oiseaux branchés et bouquet de fleurs, frises d'entrelacs au col.
 Marques en bleu au héron et une étiquette de l'ancienne collection Janine Saladin.
 Haut. aiguière 24 cm
 Diam. bassin 32 cm
 (Éclat en bordure et fêle dans le bassin)



600 / 800 €

94

Manufacture de BEAUVAIS, vers 1750
 L'Enlèvement d'Europe
 Tapisserie en laine et soie, d'après un carton de François BOUCHER de 1747.
 Époque Louis XV.
 274 x 368 cm
 (accidents et usures)



La manufacture de tapisserie de Beauvais fût fondée en 1664 à l'initiative de Colbert. En 1726, Jean-Baptiste Oudry est nommé directeur. Jusqu'à sa mort en 1755, il dirige la manufacture et cette période est considérée comme l'âge d'or de la production de Beauvais.
 En 1747, François Boucher exécute le tableau L'enlèvement d'Europe (aujourd'hui conservé au Musée du Louvre) pour le Concours organisé entre les peintres de l'Académie par la direction des bâtiments du Roi. Face au succès rencontré par cette œuvre, il est décidé de la transcrire en tapisserie.
 François Boucher sera à l'initiative d'une série de carton intitulée 'Les Amours des Dieux', dont la tapisserie que nous présentons à la vente fait partie. L'épisode mythologique représenté ici est celui de l'enlèvement par Zeus d'une princesse Phénicienne appelée Europe (Les Métamorphoses d'Ovide, Livre 2, vers 833-875). Afin de la séduire, Zeus se transforme en Taureau, Europe charmée monte sur son dos, Zeus s'enfuit alors avec elle à travers la mer pour rejoindre la Crète. Les frères d'Europe vont ensuite partir à sa recherche ce qui donnera lieu à de nombreux exploits mythologiques.
 La touche charnelle de Boucher est ici associée à la précision technique et à l'habileté des tapissiers de la manufacture de Beauvais. L'exécution des chairs en tapisserie relève d'une grande prouesse. Ici les modelés des personnages reprennent avec une surprenante fidélité la manière qu'avait Boucher d'apporter tendresse et sensualité à ses modèles. Le tournoiement des personnages émergents de l'eau se poursuit en un mouvement continu jusqu'au ciel où une ronde de putti tourbillonne au-dessus du couple mythologique. L'arrière-plan de la scène traduit cette agitation par des nuages noirs ondoyant annonçant l'orage que l'on aperçoit gronder au loin.

10 000 / 12 000 €

95

D'après Jean-Antoine WATTEAU
 Jeune femme à l'éventail
 Gravure en noir monogrammée IB en bas à gauche et W en bas à droite.
 Plaque 33 x 22 cm
 (Pleine marge, petite déchirure en bordure)



100 / 150 €

96

VIERGE DE L'ASSOMPTION
Bois sculpté en demi-ronde-bosse polychrome.
XIXe siècle.
Polychromie postérieure.
Haut. 122 cm
(Manques)

500 / 600 €



97

PAIRE DE MASQUES D'ANGELOTS en bois sculpté et doré.
Style XVIIIe siècle.
Haut. 29 cm ; Larg. 56 cm

200 / 250 €



98

BUREAU plat en acajou et placage d'acajou toutes faces, à ceinture galbée, plateau chantourné, ouvrant à trois tiroirs en ceinture, pieds galbés, ornementation de bronzes dorés à décor rocaille.
Estampillé P.ROUSSEL et JME sous un tiroir.
Époque Louis XV.
Haut. 75 cm ; Larg. 164 cm ; Prof. 87 cm
(Bel état, restaurations d'entretien)

Pierre ROUSSEL (1723-1782) reçu maître le 21 août 1745.

10 000 / 15 000 €



99

DEUX CHAISES pouvant former paire, à dossier plat carré, en bois doré mouluré et sculpté à décor de frises de perles et rubans, pieds fuselés, cannelés et rudentés sur l'un.
Époque Louis XVI.
Haut. 85 cm ; Larg. 45 cm ; Prof. 42 cm

100 / 200 €



100

PAIRE DE FLAMBEAUX en bronze et cuivre dorés, figurant un putto drapé tenant une torche à motif de rinceaux et reposant sur une base balustre à registres rocailles, sur quatre pieds en enroulement.
Travail étranger, XVIIIe siècle.
Haut. 44 cm
(Fonte ouverte au dos)

1 500 / 2 000 €



- 101** PAIRE DE CHENETS à deux patines figurant des putti se réchauffant sur un vase de feu, assis sur une base incurvée à décor de frises d'oves et de feuilles d'acanthé, piètement en pattes de lion.
Style Louis XVI, XIXe siècle.
Haut. 37 cm ; Larg. 38 cm



600 / 800 €

- 102** CABINET DE VOYAGE de forme rectangulaire en noyer mouluré ouvrant à un casier central en arche dans un entourage de quatorze tiroirs à façade marquetée de filets de bois clair.
Style Flamand, XIXe siècle.
Haut. 55 cm ; Larg. 90 cm ; Prof. 37 cm



400 / 600 €

- 103** École Napolitaine du XVIIe siècle, suiveur de Jusepe De RIBERA
Le Portement de Croix
Huile sur toile
106 x 163 cm
(Sans cadre, restaurations anciennes)



Notre tableau reprend une composition perdue de José De RIBERA, dont une autre reprise est conservée au musée de l'Ermitage à Saint-Petersbourg.

EXPERT : Cabinet TURQUIN ; Tel : +33(0)1 47 03 48 78 ; stephane.pinta@turquin.fr

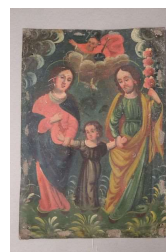
4 000 / 6 000 €

- 104** École Espagnole du XVIIe siècle
Portrait d'homme à la fraise
Huile sur toile
64 x 49,5 cm
(Entoilée)



1 000 / 1 500 €

- 105** École de CUZCO, XIXe siècle
La Sainte famille
Huile sur plaque de fer
34,5 x 23,5 cm
(Sans cadre, oxydations, rayures)



80 / 120 €

- 106** École de CUZCO, XIXe siècle
Vierge à l'Enfant
Huile sur plaque de fer
35,5 x 26 cm
(Trous, rayures)

200 / 300 €



- 107** École de CUZCO, XVIIIe siècle
Le Précieux sang du Christ
Huile sur plaque de fer
25,5 x 17,5 cm
(Rayures)

200 / 300 €



- 108** École de CUZCO, XVIIIe siècle
La Sainte famille
Huile sur plaque de fer
A vue : 34 x 24 cm
(Rayures)

200 / 300 €



- 109** CARTEL et sa CONSOLE D'APPLIQUE de forme violonée, en bois laqué à décor de guirlandes de fleurs polychromes sur fond jaune, le cul de lampe à décor du Corbeau et du Renard de la Fable de La Fontaine, grand cadran circulaire émaillé en plein, ornementation de bronzes anciennement dorés, mouvement à deux timbres et quatre marteaux, la caisse marquée au fer LFDC et gravé M80.
Suisse, Neuchâtel, vers 1770.
Haut. 105 cm ; Larg. 39 cm ; Prof. 18 cm
(Mouvement à revoir, balancier partiellement modifié, manque la porte arrière, trous de vers)

1 500 / 2 000 €



- 110** PAIRE DE CHENETS en bronze à décor de pots à feu à pans coupés reposant sur une base ornée d'un médaillon d'Empereur à l'Antique, pieds en pattes de lion.
Fin du XVIIIe siècle
Haut. 36 cm ; Larg. 17 cm ; Prof. 49 cm

100 / 150 €



- 111** TRUMEAU en bois et stuc doré, bord supérieur chantourné, partie haute à décor d'une huile sur toile représentant la halte des chasseurs, partie basse à miroir rectangulaire (traces de mercure).
Seconde moitié du XVIIIe siècle.
172 x 83 cm
(Restaurations)

800 / 1 000 €



- 112** LUSTRE en bronze doré à vasque en doucine à six bras de lumière, à décor de palmettes et pommes de pins.
Style Empire/Restauration.
Haut. 96 cm ; Larg. 64 cm
(Monté à l'électricité)

300 / 400 €



- 113** École Française du XVIIIe siècle
Saint Pierre
Fixé sous-verre
30 x 22 cm

300 / 400 €



- 114** Pierre MOSNIER (Blois 1641 – Paris 1703)
Laissez venir à moi les petits enfants
Huile sur toile.
81 x 101 cm
(Usures et restaurations)

Pierre Mosnier est le fils de Jean Mosnier, dont il fut l'élève. Aussi élève de Sébastien Bourdon, il est reçu à l'Académie en 1674 avec Hercule se préparant à la défense de la ville de Thèbes, sa patrie, menacée par les Minyens, et recevant d'Apollon des flèches, de Mercure une épée et de Vulcain une cuirasse (conservé à l'école des Beaux-Arts de Paris), avant d'y devenir professeur en 1686. Son style, d'abord proche de Bourdon, devient plus rigide au contact de Charles Errard lors de son séjour à Rome de 1666 à 1672.

Notre tableau peut être rapproché de l'Allégorie de Louis XIV anciennement conservée au Musée de l'Assistance Publique à Paris dans lequel on retrouve de grandes similitudes entre les traits des visages des amours et ceux des enfants. Les visages des figures féminines sont proches de celui de la femme en rose de l'Allégorie de Louis XIV et de ceux des femmes de Antoine et Cléopâtre, conservé en collection privée.

EXPERT : René MILLET ; Tél : +33(0)1.44.51.05.90 ; expert@millet.net

8 000 / 12 000 €



115

École Italienne du XVII^e siècle
Frise de femmes drapées
Sanguine, lavis brun.
9 x 25 cm

EXPERT : Cabinet de BAYSER ; Tel : +33(0)1.47.03.49.87 ;
galerie.debayer@wanadoo.fr



400 / 600 €

116

École Allemande du XVIII^e siècle, suiveur de Nicolas LANCRET (1690-1743)
Jeune élégante aux fleurs
Jeune femme en tenue de chasse
Deux huiles sur toile formant pendants, l'une avec trace de signature en bas à droite.
42 x 31 cm
Dans des cadres en bois doré de style Louis XVI.
(Restaurations)



800 / 1 200 €

117

Attribué à Gilles-Marie OPPENORD (1672-1742)
Projet de fontaine
Sanguine, porte une inscription ancienne à la plume « Oppenor » en bas à droite.
A vue : 31 x 24,2 cm
(Sous verre, cadre en bois doré)

Notre dessin est assez proche d'une sanguine d'Oppenord représentant un projet de fontaine conservée au Musée des Arts Décoratifs (inv.19511).

EXPERT : Cabinet de BAYSER ; Tel : +33(0)1.47.03.49.87 ;
galerie.debayer@wanadoo.fr



400 / 600 €

118

École Française dans le goût du XVIII^e siècle
Angelots
Dessin aux trois crayons et encre, signé en bas à droite 'DEBLE BON' (?)
27 x 28,5 cm



200 / 300 €

- 119** École Flamande vers 1700
Le Couronnement de Sainte Catherine d'Alexandrie
Huile sur cuivre
36,5 x 29 cm
(Inscription à l'encre au dos)

500 / 800 €



- 120** FRONTON en noyer sculpté en bas-relief représentant deux anges tenant un médaillon en parchemin découpé avec armoiries d'alliance.
XVIIe siècle.
59 x 110 cm
(Renforts)

800 / 1 200 €



- 121** IMPORTANT BUREAU A CAISSONS en chêne mouluré et sculpté, à décor de plis de serviette sur les côtés ouvrant par neuf tiroirs, poignées de tirage en bronze doré, pieds boules.
Fin du XIXe siècle.
Haut. 81 cm ; Larg. 168 cm ; Prof. 89 cm

200 / 300 €



- 122** Attribué aux Ateliers LAUDIN
PLAQUE DE BOURSE en cuivre repoussé et émaillé à décor de couples avec rinceaux, colombes et cœurs.
Limoges, fin du XVIIe siècle.
9,5 x 7 cm
(Petit éclat au revers)

150 / 200 €



- 123** PENDULE dite "religieuse" rectangulaire en noyer noirci, plaqué d'écaille rouge et filets de laiton, à cadran annulaire en laiton sur velours brun et médaillon signé Gousson (?) à Marseille, fronton cintré, mouvement à balancier à lamelle.
Style Louis XIV, XIXe siècle.
Haut. 47 cm ; Larg. 30,5 cm ; Prof. 13 cm
(Petits éclats, avec clés)

150 / 200 €



- 124** COMMODE en noyer à façade arbalète ouvrant à quatre tiroirs sur trois rangs, côtés moulurés, pieds cambrés, ornementation de bronzes vernis à poignées de tirage mobiles retenues par des lions dressés et couronnés.
XVIIIe siècle.
Haut. 88 cm ; Larg. 112 cm ; Prof. 61 cm
(Petits éclats et restaurations)

1 000 / 1 500 €



- 125** LUSTRE à quinquets circulaires, en tôle émaillée crème et vert, à six lumières à décor de feuilles de laurier, la couronne à palmettes, les montants de bras à décor de lyres peintes et abat-jour en tôle laquée à frise de palmettes.
Début du XIXe siècle.
Diam. 63,5 cm
(Bel état de présentation avec ses réservoirs en verre, monté à l'électricité)

1 000 / 1 200 €



- 126** CONSOLE demi-lune en bois sculpté et doré, la ceinture cannelée rudentée à décor de guirlandes de fleurs, deux pieds fuselés cannelés à palmettes reliés par une traverse d'entretoise à vase couvert et dessus de marbre blanc veiné.
Style Louis XVI, XIXe siècle.
Haut. 83 cm ; Larg. 77 cm ; Prof. 40 cm

400 / 600 €



- 127** MIROIR DE TABLE en psyché, rectangulaire, en acajou et placage d'acajou, retenu par deux colonnettes cannelées et rudentées en pointes d'asperge terminées par des ornements en bronze doré, un tiroir en façade.
Premier tiers du XIXe siècle.
Haut. 70 cm ; Larg. 63 cm ; Prof. 37 cm

150 / 200 €



- 128** Attribué à Théodore CHASSERIAU (1819-1856)
Portrait présumé d'Alphonse Chevillard
Crayon noir.
10,5 x 9,5 cm
Inscrit en bas : « Alphe Chevillard par Chasseriau 1830 ».
(Insolé)

EXPERT : Cabinet de BAYSER ; Tel : +33(0)1.47.03.49.87 ;
galerie.debayer@wanadoo.fr

400 / 600 €



Lot No**Description****129**

École Française du XIXe siècle, d'après François BOUCHER
Putti, cible d'Amour
Huile sur toile.
68 x 133 cm

500 / 600 €

**130**

École Hollandaise du XVIIIe siècle
Vieille femme et son chien
Huile sur panneau de chêne
23,5 x 19 cm
(Restaurations)

EXPERT : René MILLET ; Tél : +33(0)1.44.51.05.90 ; expert@millet.net

250 / 350 €

**131**

École Hollandaise du XVIIIe siècle, d'après Gérard DOU
Le jeune Violoniste
Huile sur toile
40 x 33 cm
(Restaurations)

800 / 1 200 €

**132**

École Française du XVIIIe siècle
Portrait d'homme à la veste rouge
Huile sur toile
54 x 40 cm
(Entoilée)

500 / 800 €

**133**

D'après CLAUDION, XIXe siècle
Venus, Satyre et putto
Épreuve en bronze à patine brune.
Haut. 23 cm

200 / 300 €



- 134** Henri LEBOSSÉ (1845-1922)
Jeanne d'Arc avec bannière
Rare épreuve en bronze doré, signée sur le socle à décor en façade sous des arcades
de Jeanne et son troupeau.
Haut. 77 cm

Henri LEBOSSÉ est surtout connu pour être l'un des principaux praticiens d'Auguste RODIN. Ces œuvres personnelles sont presque inconnues.

1 500 / 2 000 €



- 135** Pierre LENORDEZ (1815-1892)
Angelo, cheval de course avec chien
Grande épreuve en bronze signée et titrée sur la terrasse.
Haut. 40 cm ; Larg. 52 cm ; Prof. 16 cm

2 000 / 3 000 €



- 136** D'après Antoine Louis BARYE (1796-1875)
Cerf debout
Grande épreuve en bronze à patine brune, marque du fondeur Susse Frères en petites lettres avec la fleur, signée sur la terrasse.
Seconde moitié du XIXe siècle.
Haut. 51 cm ; Larg. 52 cm

Bibliographie : M. POLETTI et A. RICHARME, Barye : catalogue raisonné des sculptures, ed. Gallimard, Paris, 2000, reproduit p. 290 sous le n°A149. Ce Cerf debout est une étude pour la Panthère saisissant un cerf (n°A82).

1 500 / 2 000 €



- 137** Albert BENOIT-LEVY (XIXe-XXe siècle)
La Maternité
Épreuve en bronze à patine brune signée sur la terrasse.
Haut. 31 cm

200 / 300 €



- 138** Charles VALTON (1851-1918)
Panthère sur un rocher
Bas-relief en bronze à patine brune signé en bas à gauche.
16 x 13 cm

100 / 200 €



- 139** TAPIS en velours de laine polychrome à décor d'une rosace centrale feuillagée rouge et bleue, sur fond de feuilles de vigne sur fond beige et large bordure de rinceaux sur fond bleu.
Iran, Kashan, XXe siècle.
390 x 257 cm



200 / 300 €

- 140** ARMOIRE EN CABINET en bois naturel mouluré, à corniche droite, ouvrant en partie haute par deux portes à croisillons ajourées, trois tiroirs en ceinture et deux portes en partie basse, pentures et poignées de tirages en fer.
Style Espagnol Haute-Epoque, fin du XIXe siècle.
Haut. 180 cm ; Larg. 83 cm ; Prof. 32 cm



100 / 200 €

- 141** PENDULE CATHÉDRALE en bronze doré à deux patines, décor en bas-relief figurant La Vierge, Le Christ et Saint Jean-Baptiste, cadran à décor gothique surmonté de pinacles.
Mouvement suspension à fil.
Époque Néo-Gothique, vers 1840.
Haut. 40 cm ; Larg. 27 cm ; Prof. 12 cm
(Pinnacle à refixer, manque probablement une aiguille)



300 / 500 €

- 142** PAIRE DE MIROIRS chantournés dans un cadre en bois doré mouluré et sculpté à décor rocaille de feuillages et garni de velours rouge.
Style Italie du XVIIIe siècle, XIXe siècle.
Haut. 81 cm ; Larg. 55 cm
(Restaurations)



500 / 800 €

- 143** École Française de la fin du XVIIIe siècle - début du XIXe siècle, suiveur de Claude Joseph VERNET (1714-1789)
Voiliers à l'entrée du port
Huile sur toile
18,5 x 21,5 cm
(Entoilée, cadre en bois et stuc doré, baguette accidentée)



200 / 300 €

- 144** TRUMEAU avec miroir rectangulaire en partie basse, et toile peinte en partie haute représentant Bélisaire demandant l'aumône d'après Jacques-Louis David.
Première moitié du XIXe siècle.
152 x 83 cm
(Restaurations, soulèvements et manques)

150 / 200 €



- 145** École probablement Anglaise du début du XIXe siècle
Scène de campagne animée
Huile sur panneau
61 x 75 cm

400 / 600 €



- 146** École Française du XIXe siècle
Voltaire et Montesquieu, en buste à l'Antique
Deux épreuves en bronze à patine brune, sur piédouche et socle rectangulaire en marbre vert-de-mer.
Haut. totale : 31 cm

500 / 800 €



- 147** PAIRE DE FAUTEUILS à dossier médaillon cabriolet, en bois doré rechampi or, mouluré et richement sculpté de pommes de pins sur les montants en console, frises d'entrelacs et postes, accotoirs en retrait à décor de feuilles d'acanthes, pieds cambrés, garniture de velours bleu à motifs de feuilles.
Style Louis XVI.

250 / 300 €



- 148** COFFRE à couvercle bombé et panneauté, en bois clair à décor en intarsia de filets de bois clair et bois noirci.
Fin XVIIIe - début du XIXe siècle.
Haut. 51 cm ; Larg. 85 cm ; Prof. 50 cm

250 / 300 €



- 149** Umberto STIACCINI (XIX-XX)
Jeune Femme en buste
Marbre blanc sculpté, signé au dos, sur un socle en marbre noir brèche.
Larg. 32 cm ; Haut. 30 cm

150 / 200 €



- 150** Émile LAPORTE (1858-1907)
Buste d'homme
Épreuve en bronze doré, signée E. LAPORTE sur l'épaule, cachet de fondeur SIOT DECAUVILLE PARIS et numérotée E48 à la base, piédouche en marbre rouge.
Haut. 18 cm
(Accidents et manques au socle)

120 / 180 €



- 151** MEUBLE CLASSEUR dit DE NOTAIRE, en acajou et placage d'acajou, le pupitre à hauteur d'appui abattant un petit tiroir latéral formant encrier, un tiroir en ceinture et dix tiroirs à façade en cuir brun doré.
Époque Restauration.
Haut. 117 cm ; Larg. 88 cm ; Prof. 43 cm
(Accidents)

250 / 300 €



- 152** PENDULE BORNE en bronze à deux patines surmontée d'un buste de philosophe, cadran dans un entourage de feuillages et rosaces, vase à anses en serpent flanquées de cornes d'abondance en partie basse.
Mouvement à balancier à fil, signé Pons et Gillion.
Époque Restauration.
Haut. 46 cm
(Petites traces d'oxydation, manque le timbre et le balancier)

500 / 600 €



- 153** D'après Albert CARRIER BELLEUSE (1824-1887)
Buste de Vestale
Épreuve en bronze doré signée A. CARRIER au dos, reposant sur un piédouche, base carrée en marbre Portor.
Haut. 18.5 cm

150 / 200 €



- 154** Adrien-Étienne GAUDEZ (1845-1902)
Jean-Baptiste Poquelin dit Molière, tapissier
Épreuve en bronze à patine brune, signée sur la base et cachet de fondeur Susse Frères, socle pivotant.
Haut. 40 cm

Adrien GAUDEZ expose ce modèle représentant Molière enfant délaissant le métier de tapissier de son père au salon de 1892. La maison Susse Frères réalisera trois tailles différentes de bronze à partir de ce modèle.

1 000 / 1 500 €



- 155** TAPIS rectangulaire en laine polychrome à décor de médaillons géométriques sur fond rouge, bordure à cinq registres.
Turquie, XXe siècle.
231 x 147 cm

100 / 200 €



- 156** TAPIS rectangulaire en laine polychrome à décor de motifs géométriques oranges sur fond bleu-gris.
XXe siècle.
382 x 290 cm

100 / 200 €



- 157** STATUETTE en bronze à patine médaille représentant un enfant lassant ses patins, socle en marbre noir.
XIXe siècle.
Haut. 20 cm

150 / 200 €



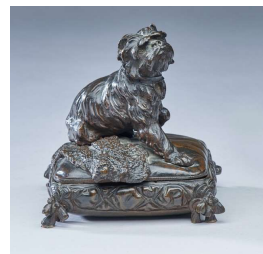
- 158** D'après Guillaume COUSTOU (1677-1746)
Cheval de Marly
Épreuve en bronze à patine médaille, signée sur la terrasse.
Début du XXe siècle.
Haut. 39 cm ; Larg. 32 cm ; Prof. 15,5 cm

300 / 400 €



- 159** Prosper LECOURTIER (1855-1924)
Chien probablement West Highland assis sur un coussin
Épreuve en bronze à patine brune formant boîte à bijoux avec intérieur capitonné en soie vert-amande, signée P.LECOURTIER sur la base.
Haut. 13.5 cm ; Larg. 12 cm

200 / 300 €



- 160** D'après Jean-Baptiste PIGALLE (1714-1785)
Vénus à la coquille
Épreuve en bronze à patine brune signée, socle en marbre vert de mer.
Haut. 23 cm ; Larg. 24 cm ; Prof. 15 cm

400 / 600 €



- 161** MIROIR rectangulaire dans un cadre sculpté et doré à fronton à enroulement et panier fleuri.
Style Louis XVI.
110 x 62 cm
(Accidents au fronton)

150 / 200 €



- 162** DEUX TABLES DE CHEVETS formant paire galbées à décor en marqueterie de bouquets de fleurs, l'une ouvrant en façade par un tiroir et deux vantaux, l'autre par une tablette et trois rangs de tiroirs, pieds cambrés terminés par des sabots en bronze.
Style Louis XV.
Haut. 71 cm ; Larg. 35 cm ; Prof. 28 cm
(Sauts au placage)

80 / 120 €



- 163** École Française du XIXe siècle, dans le goût de l'Antique
Buste de femme et buste d'homme en Bacchus
Deux épreuves en bronze à patine noire formant paire et reposant sur un socle en marbre noir orné d'un mascarón en bronze.
Haut. totale : 25 cm

300 / 400 €



- 164** CONSOLE en bois mouluré, sculpté et laqué noir, ceinture ouvrant par deux tiroirs à décor de guirlandes feuillagées et rinceaux, reposant sur six pieds fuselés, cannelés réunis par deux tablettes d'entretoise cannelées.
Style Louis XVI.
Haut. 79 cm ; Larg. 148 cm ; Prof. 35 cm

100 / 200 €



- 165** TRUMEAU rectangulaire en bois mouluré et doré, la partie haute ornée d'une toile représentant une Femme au puit avec son chien, la partie basse à miroir rectangulaire.
XIXe siècle.
136 x 64 cm

150 / 200 €



- 166** PAIRE DE DEVANT DE CHENETS en bronze doré à décor de pots à feu à deux anses en forme de têtes de satyres et d'athéniennes à têtes de béliers reposant sur un socle à cannelures.
Époque Louis XVI.
Haut. 35 cm ; Long. 34 cm ; Prof. 17 cm

1 000 / 1 500 €



- 167** CANAPÉ à dossier plat chantourné, en hêtre mouluré et sculpté de fleurettes et rinceaux, accotoirs en coup de fouet à manchettes, huit pieds cambrés.
Époque Louis XV.
Haut. 102 cm ; Larg. 198 cm ; Prof. 74 cm
(Renforts et restaurations)

200 / 300 €



- 168** École Française vers 1780-1790
Chez le Forgeron
Huile sur toile
32,5 x 40,5 cm

200 / 300 €



- 169** École Française du XIXe siècle
Le Garde-Chasse
Épreuve en bronze à patine brune, signée sur la base Hocquet.
Haut. 64 cm
- 600 / 800 €
- 170** Etienne Marin MÉLINGUE (1808-1875)
François Ier - Tout est perdu fors l'honneur
Épreuve en bronze à patine brune signée sur la terrasse et marquée Susse Frères
Éditeurs à Paris.
Haut. 45 cm
- 500 / 600 €
- 171** Lucie SIGNORET-LEDIEU (1858-1904)
Jeanne D'arc
Épreuve en bronze à patine médaille titrée et signée sur la base, trace de cachet de fondeur et numérotée".
Haut. 50 cm
- 400 / 600 €
- 172** École Allemande du XIXe siècle, dans le goût du Maître de La Croix de Conrad MEIT
Lucrèce
Épreuve en bronze patiné à base hexagonale percée.
Haut. 31,5 cm
- EXPERT : SCULPTURE & COLLECTION ; Tél : +33(0)1.83.97.02.06 ;
a.lacroix@sculptureetcollection
- 400 / 600 €
- 173** BUREAU plat double face rectangulaire en merisier teinté façon acajou ouvrant en ceinture par deux tiroirs et deux tablettes latérales, pieds colonnes à garniture de laiton réunis par une entretoise en H, garniture de bonze ciselé et doré à décor de palmettes, plateau garni de cuir fauve doré au petit fer.
Style Empire.
Haut. 75 cm ; Larg. 130 cm ; Prof. 65 cm
(Trous de vers)
- 150 / 200 €



- 174** TRUMEAU avec miroir rectangulaire en partie basse, et toile peinte en partie haute représentant l'Allégorie de la monarchie émigrant pendant la Révolution.
Première moitié du XIXe siècle.
145 x 81 cm
(Accidents, soulèvements et manques)

100 / 150 €



- 175** Emmanuel VILLANIS (1858-1914)
Genitrix
Épreuve en bronze à patine brune, signée sur l'épaule et titrée à la base, cachet Société des bronzes de Paris.
Haut. 49 cm

300 / 500 €



- 176** Henry FUGÈRE (1872-1944)
Les Marins pêcheurs
Deux épreuves en régule patiné formant paire, figurant deux marins sur leur barque, signées à la base.
Haut. 37,5 et 39 cm
(Usure à la patine)

300 / 500 €



- 177** D'après Frédéric REMINGTON (1861-1909)
Cowboy sur un cheval
Épreuve en bronze à patine brune sur base en marbre gris.
35 x 30 x 12 cm
(Patine passée)

200 / 400 €



- 178** Maria de S. Holstein DE PALMELLA (1841-1909)
SIMY, Buste de jeune Arabe (1888)
Épreuve en bronze à patine médaille, signée, titrée et datée, marquée 'F. Barbedienne Fondateur'.
Haut. 26 cm

400 / 600 €



- 179** DIEPPE, XIXe siècle
STATUETTE en ivoire sculptée représentant un militaire joueur de flûte, les pieds nus et l'uniforme troué, posant sur une base en bois noirci postérieure.
Haut. de l'ivoire : 18 cm
Poids brut total : 228g

CITES : RÉCÉPISSÉ DE DÉCLARATION n° FR2106400092-D

250 / 300 €



- 180** DIEPPE, XIXe siècle
STATUETTE en ivoire sculpté représentant un militaire joueur tambour, avec chaussures pointues, posant sur une base en bois noirci postérieure.
Haut. de l'ivoire : 17 cm
Poids brut total : 213g
(Manque une baguette et la plume)

CITES : RÉCÉPISSÉ DE DÉCLARATION n° FR2106400096-D

250 / 300 €



- 181** DIEPPE, XIXe siècle
STATUETTE en ivoire représentant un buste de femme au chapeau à plume, pied balustre reposant sur une base rectangulaire en bois.
Haut. 21,5 cm
Poids brut total : 312g
(Probablement ancien, manche de sceau remonté)

CITES : RÉCÉPISSÉ DE DÉCLARATION n° FR2106400093-D

100 / 150 €



- 182** DIEPPE
CHEVALIER en armure sur son cheval cabré en ivoire sculpté, sur une base en bois.
Vers 1840.
Haut. 11,5 cm ; Poids brut total : 146g

CITES : RÉCÉPISSÉ DE DÉCLARATION n° FR2106400089-D

150 / 200 €



- 183** DIEPPE, XIXe siècle
Mendiant joueur de violon
FIGURINE en ivoire sculptée en ronde-bosse, sur une base cylindrique en ivoire.
Haut. 13 cm ; Poids brut total : 72g
(Petit éclat à l'arrière du socle)

CITES : RÉCÉPISSÉ DE DÉCLARATION n° FR2106400091-D

200 / 250 €



- 184** VIERGE A L'ENFANT en majesté en ivoire sculpté de style gothique .
Goa, vers 1920.
Haut. 17,5 cm ; Poids brut total : 598g

CITES : RÉCÉPISSÉ DE DÉCLARATION n° FR2106400088-D

150 / 200 €



- 185** PAIRE DE JUMELLES en ivoire et laiton, réglable.
XIXe siècle.
Haut. 10,5 cm ; Larg. 11,5 cm ; Poids total brut : 400g
(Fentes)

CITES : RÉCÉPISSÉ DE DÉCLARATION n° FR2106400094-D

50 / 80 €



- 186** DEUX ÉCRANS A MAIN ronds en soie peinte à décor de scènes galantes.
XIXe siècle.
Diam. 25 cm
(Manque les manches)

100 / 150 €



- 187** GODEMICHET ou phallus, en os à décor d'un homme d'église en soutane, une main glissée sous la soutane, arrière de la tête en forme de phallus.
Début du XIXe siècle.
Long. 13 cm

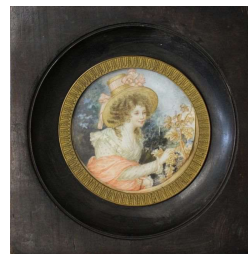
150 / 200 €



- 188** GRANDE MINIATURE sur ivoire représentant une élégante au chapeau de paille et rubans au milieu des vignes, signé Ch. Ducé (?).
Milieu du XIXe siècle.
Diam. 12 cm
(Dans un cadre en bois)

CITES : RÉCÉPISSÉ DE DÉCLARATION n° FR2106400087-D

150 / 200 €



- 189** ÉTUI A CIGARES de forme rectangulaire chantournée en argent à décor guilloché d'une scène de départ à la chasse dans des rinceaux avec trophée de cerf et lièvre.
Long. 13 cm
Poids brut total : 93g

40 / 60 €



- 190** BOÎTE ronde en ivoire à décor sur le couvercle d'une miniature sous verre représentant une femme et un angelot.
XIXe siècle.
Haut. 3,5 cm ; Diam. 10 cm ; Poids total brut : 135g
(Petite fente)

CITES : RÉCÉPISSÉ DE DÉCLARATION n° FR2106400095-D

120 / 150 €



- 191** PETITE BOITE ronde en écaille cerclée argent et laquée rouge et blanc à rayures. Couvercle orné d'une miniature gouachée sur ivoire représentant un prince en habit d'époque Louis XV.
XVIIIe siècle.
Diam. 8 cm
(Éclats et manques)

CITES : RÉCÉPISSÉ DE DÉCLARATION n° FR2106400090-D

150 / 200 €



- 192** BOITE RONDE laquée noire, couvercle à décor peint de femmes se baignant dans une rivière devant un village.
Début du XIXe siècle.
Diam. 8,5 cm

40 / 60 €



- 193** DEUX ÉVENTAILS ou ÉCRANS A MAINS à feuille chantournée, à décor au centre d'un canevas de fleurs sur fond en carton, l'un à décor de cartes à jouer, l'autre de rayures jaunes et bleues. Manches en bois tournés.
Milieu du XIXe siècle.
Haut. 35 cm

250 / 300 €



- 194** BOITE A PRISER LE TABAC dite d'AVARE ronde en bois laqué à décor de fleurs sur fond jaune, le couvercle tournant laissant apparaître une ouverture en forme de haricot.
XIXe siècle.
Diam. 7 cm
(Frottements et usures)

50 / 100 €



- 195** BOÎTE A MOUCHES en argent et galuchat à décor de frise géométrique et médaillons de fleurs, intérieur anciennement vermeillé.
Trace de poinçon de Charge, Paris, 1756-1762.
Poids brut total : 39g
5,5 x 4 cm
(Petits manques)

150 / 200 €



- 196** COUVERTS DE VOYAGE en argent et or, manches en nacre blanche, étui en galuchat.
XVIIIe siècle.
Poids brut total : 31g
Long. 16,5 cm

200 / 300 €



- 197** ENSEIGNE DE MAGASIN ou GIROUETTE en tôle de fer peint polychrome représentant un homme tenant une longue vue.
Haut. 84,5 cm ; Larg. 77 cm

80 / 120 €



198

D'après Etienne Henry DUMAIGE (1830-1888)
PAIRE DE CANDÉLABRES à trois bras de lumière en bronze à patine brune et dorée, représentant un putto tenant un lièvre et un putto avec oie, dans des branchages avec fleurettes en porcelaine, et posant sur un socle en doucine à frise de perles et passementerie.
XIXe siècle.
Haut. 54,5 cm

1 800 / 2 200 €



199

ARMOIRE ÉTROITE en placage d'ébène et bois noirci marqueté de cubes sans fond et motifs en ivoire à la Berain, filets, rinceaux et cannelures, ouvrant par une porte découvrant diverses étagères, pieds antérieurs en boule aplatie, plateau en doucine et dessus de marbre blanc veiné.
Dans le goût de Beurdeley, Époque Napoléon III.
Haut. 160 cm ; Larg. 54 cm ; Prof. 37 cm
(Petits manques)

400 / 600 €



200

École Française de la fin du XIXe siècle
Salon Chinois
Aquarelle.
43 x 28 cm

100 / 150 €



201

CAVE A LIQUEUR cubique en placage de noyer et intérieur en érable avec plateau comprenant quatre flacons balustres à côtes et dix verres à pied et quatre étiquettes d'alcool en métal. Deux anses latérales.
Époque Napoléon III.
Haut. 27 cm ; Larg. 28 cm ; Prof. 29 cm
(Petit éclat au flacon)

300 / 400 €








202

SPECTACULAIRE VASE COUVERT de forme balustre en porcelaine à décor émaillé polychrome d'un paysage lacustre et d'une scène de pêche, signées 'Marius' dans une réserve à riche bordure de rinceaux or sur fond bleu nuit, monture en bronze doré ciselé avec anses en rinceaux retenant une passementerie, base carrée.
Marque apocryphe de Sèvres dans le couvercle.
Haut. 98 cm ; Larg. 40 cm

2 500 / 3 000 €



Lot No	Description	
203	<p>Félix Joseph BARRIAS (1822-1907) Allégorie du Printemps Huile sur toile signée en bas à droite et datée avec envoi "A mon cher ami Stupuy 1892". 45 x 68 cm (Restaurations et petit accroc)</p>	 <p>1 000 / 1 500 €</p>
204	<p>École Française vers 1840 Portrait de femme dans un intérieur avec sculpture et tapis. Huile sur toile 41 x 30 cm</p>	 <p>200 / 300 €</p>
205	<p>Attribué à Barend Cornelis KOEKKOEK (1803-1862) Paysage animé Huile sur panneau de chêne. 45 x 56 cm (Dans un cadre en bois stuqué et doré de style Régence)</p>	 <p>600 / 800 €</p>
206	<p>École Française de la fin du XIXe siècle, suiveur de COROT Paysage animé au bord du lac Huile sur panneau, signée en bas à droite C. C 23 x 34 cm (Sans cadre)</p>	 <p>200 / 300 €</p>
207	<p>École Française de la fin du XIXe siècle Pêcheurs sur un lac de montagne Huile sur toile 45 x 76 cm (Entoilée, petite rayure et décollement)</p>	 <p>250 / 300 €</p>

- 208** École Française du XIXe siècle
Paysage animé avec lac et cheminée
Huile sur toile avec inscription à l'encre au dos "BERTHAUD, XIXe siècle, élève de Bevrin"
22 x 27 cm

150 / 200 €



- 209** Mathilde HAOUR (XIXe siècle)
Les Lavandières
Huile sur toile signée en bas à droite et datée au dos 1868.
42 x 29 cm
(Beau cadre en bois et stuc doré, frises de perles, restauration)

300 / 600 €



- 210** ÉTROIT BUFFET EN CONSOLE en acajou et placage d'acajou à façade galbée, ouvrant à deux portes simulant cinq tiroirs sur quatre rangs, base en plinthe.
Travail Anglais du XXe siècle.
Haut. 80 cm ; Larg. 107 cm ; Prof. 31 cm

100 / 200 €



- 211** PAIRE DE GRANDS VASES à col corolle en porcelaine à décor laqué dans les tons rouges, noirs et or d'oiseaux branchés en réserve sur fond de motifs géométriques.
Japon, fin XIXe siècle.
Haut. 61,5 cm
(Cols cassés et recollés)

200 / 300 €



- 212** BIBLIOTHÈQUE deux corps en acajou et placage d'acajou, la partie haute ouvrant à deux portes vitrées, montants droits en console, la partie basse ouvrant à deux tiroirs en ceinture et deux portes pleines, base en plinthe, corniche droite.
Angleterre, XIXe siècle.
Haut. 242 cm ; Larg. 144 cm ; Prof. 42,5 cm

250 / 300 €



Lot No**Description****213**

PAIRE DE TABOURETS ronds en acajou à quatre pieds cambrés.
Époque Napoléon III.
Haut. 42 cm ; Diam. 53 cm

80 / 120 €

**214**

TORCHÈRE en bois sculpté, peint polychrome et doré, à décor d'un nubien tenant une corne d'abondance terminée par un candélabre à cinq bras de lumière, base quadripode chantournée à décor de coquilles en applique et pieds en enroulement.
Venise, style Baroque, début du XXe siècle.
Haut. 197 cm
(Frottements et légers accidents ; montée à l'électricité)

600 / 800 €

**215**

BUREAU à cylindre en bois de placage ouvrant à trois tiroirs en gradin, un cylindre à décor d'une scène pastorale en vernis Martin découvrant trois petits tiroirs, et un tiroir en ceinture, pieds cambrés, dessus bois à galerie de cuivre ajourée.
Vers 1880.
Haut. 108 cm ; Larg. 74 cm ; Prof. 51 cm

200 / 300 €

**216**

PAIRE DE COQS combattants en bronze argenté.
Sur une base en plexiglass.
XIXe siècle.
Haut. 55 cm

800 / 1 200 €

**217**

DEUX COQS combattants en bronze argenté.
XIXe siècle.
Haut. 25 cm ; Long. 38 cm

500 / 600 €



Lot No**Description**

- 218** TRÈS LONGUE-VUE ou LUNETTE DE MARINE en laiton et gainé de cuir brun.
XIXe siècle.
Long. de 29 à 115 cm
(Sans cache et lentille à fixer)

200 / 250 €



- 219** École Espagnole du XIXe siècle
Jeu de colin-maillard dans un parc
Huile sur toile signée J. Sher Granada en bas à droite.
61 x 47 cm
(Restauration en partie haute)

400 / 600 €



- 220** École Française du XIXe siècle
L'Angoisse de la tempête
Le Réconfort de la terre ferme
Deux huiles sur toile formant pendant.
49 x 65 cm
(Restaurations)

300 / 500 €



- 221** Suiveur de Ferdiand ROYBET (1840-1920)
Mousquetaire en cape rouge
Huile sur carton fort, non signée.
72 x 52 cm

300 / 500 €



- 222** Léonard BORDES (1898-1969)
Nature morte aux pêches de vigne
Huile sur toile signée en bas à droite.
50 x 61 cm
(Restaurations)

150 / 200 €



223

Elisa Antoinette GEORGET (?-1914)
Raisins au panier
Huile sur toile signée en bas à droite.
54 x 65 cm

600 / 800 €



224

TRAVAILLEUSE en bois de placage, plateau chantourné à décor marqueté d'un profil de femme à l'antique, ceint d'une galerie de laiton, pieds cambrés réunis par une entretoise en X centrée d'un pot couvert, garniture de bronze doré à décor de sphinges ailés.
Époque Napoléon III.
Haut. 75 cm ; Larg. 66,5 cm ; Prof. 34 cm

150 / 180 €



225

James PRADIER (1790-1852)
IMPORTANTE GARNITURE DE CHEMINÉE marbre noir et en bronze à patine brune et dorée, comprenant :
PENDULE surmontée d'une épreuve en bronze figurant Sapho et sa lyre, signée J. PRADIER, socle rectangulaire orné de bas-reliefs à l'Antique et d'une guirlande de laurier, cadran à chiffres romains pour les heures et une PAIRE DE GIRANDOLES à cinq bras de lumière en bronze à patine noire et dorée, le fût formé d'un vase à l'Antique à décor à la Bérain reposant sur une base rectangulaire ornée de bas-reliefs à l'Antique et frise de laurier, piètement en pattes de lion.
Époque Napoléon III.
La pendule : Haut. 58 cm ; Larg. 54 cm ; Prof. 24 cm
La paire de girandoles : Haut. 67 cm

800 / 1 200 €



226

GUÉRIDON en fonte de fer patiné, le piètement à l'étrusque à trois pieds en sabots et plateau circulaire à motifs de mascarons, chimères et parchemins.
Époque Napoléon III.
Haut. 85 cm ; Diam. 43 cm

200 / 300 €



227

VITRINE en acajou et placage d'acajou, ouvrant en façade par une porte vitrée, garniture de bronze doré, pieds cambrés, dessus de marbre brèche à galerie de laiton doré ajouré et intérieur garni de velours bleu.
Vers 1880.
Haut. 151,5 cm ; Larg. 66 cm ; Prof. 31,5 cm

200 / 300 €



- 228** DEUX FEUILLES D'ÉVENTAIL gouachées, à décor pour l'un de bouquets de fleurs et oiseau dans une bordure de feuillages oranges, sur papier bleu avec annotations à l'encre, l'autre avec frises de feuillages et bordure bleue avec annotations à l'encre. Fin du XIXe siècle.
Larg. des feuilles : 55 cm et 50 cm
(Encadrée entre deux verres)

150 / 200 €



- 229** COIFFEUSE rectangulaire à l'imitation des laques de Chine sur fond rouge, toutes faces, la façade galbée ouvrant à quatre tiroirs et une tablette gainée cuir, plateau chantourné abattant à un miroir central et deux casiers latéraux, entrées de serrures et sabots en bronze rocaille.
Style Louis XV, fin XIXe - début XXe siècle.
Haut. 76 cm ; Larg. 89 cm ; Prof. 52 cm
(Soulèvements et manques au décor, principalement sur le plateau)

300 / 500 €



- 230** ÉCRITOIRE rectangulaire en placage de loupe à filets de bois noirci à la grecque, découvrant casiers, porte-encrier et pupitre gainé de cuir rouge.
XIXe siècle
Haut. 14 cm ; Larg. 27 cm ; Prof. 43 cm
(Légers manques)

200 / 300 €



- 231** PAIRE DE GRANDS VASES de forme balustre en porcelaine à décor finement émaillé en réserve de scènes galantes à l'allégorie de la Lecture sur l'un, la Musique sur l'autre, et les revers à décor de bouquets de fleurs au naturel, dans un entourage de rinceaux or sur fond bleu céleste. Trace de signature à l'or sous l'un, probablement "Jarquel Sèvres".
Belle monture en bronze ciselé et doré, le col à décor de fleurs et la base ajourée de style Louis XVI.
Paris, dans le style de Sèvres, époque Napoléon III.
Haut. 50 cm
(Un vase restauré avec doublure en zinc collé)

EXPERT : Cyrille FROISSART ; Tél : +33(0)1.42.25.29.80 ;
froissart.expert@gmail.com

1 500 / 2 000 €



- 232** GRAND VASE balustre en porcelaine émaillée vert bronze presque noir, sur une base carrée à godrons munie de petits pieds en toupie et ornée d'une frise de godrons. Les anses en enroulement de feuillages et le col à décor d'une frise de perles.
France, vers 1860.
Haut. 68 cm
(Monté en lampe, partiellement dédoré, rayures)

500 / 800 €



- 233** CONSOLE DEMI-LUNE en bois de placage à décor marqueté de motifs d'écaille, ouvrant en façade à trois rangs de tiroirs et une tablette gainée cuir en ceinture, et deux portes bombées latérales, garniture de bronze doré à décor de pilastres, guirlandes et frise de perles, pieds gaines, plateau de marbre rouge brèche.
Style Louis XVI, fin du XIXe siècle.
Haut. 92 cm ; Larg. 90,5 cm ; Prof. 34,5 cm

300 / 400 €



- 234** D'après Claude Michel CLODION (1738-1814)
PAIRE DE GRANDS CANDELABRES en bronze à deux patines figurant des jeunes satyres tenant deux branches de feuilles d'acanthé à deux lumières chacune et assis sur un tronc d'arbre avec grappe de raisin, flûte de pan et drapé. Bases en marbre rouge cylindriques cannelées sur socles carrés à faces en retrait ornées de frises de laurier. Signés en creux.
XIXe siècle.
Haut. 64 cm ; Larg. 35 cm ; Prof. 27 cm

6 000 / 8 000 €



- 235** TABLE A JEU de forme chantournée en bois de placage et marqueterie de bouquets de fleurs dans des rinceaux, le plateau abattant et pivotant plaqué de bois de violette avec lingotière en bronze doré, ornementation de bronze rocaille doré.
Vers 1880.
Haut. 79 cm ; Larg. 80 cm ; Prof. 45 cm

300 / 500 €



236

IMPORTANTE GARNITURE DE CHEMINÉE en porcelaine et bronze doré, la PENDULE en forme de vase couvert balustre sommé d'un putto, anses en mufles de lions retenant des anneaux, la base formée de deux putti assis dos à dos sur un socle ovale à décor néoclassique, cadran à chiffres romains émaillés, quatre pieds toupies à décor de feuilles d'acanthé; les CANDELABRES à sept bras de lumière en forme de vases balustres au modèle.

Fin du XIXe siècle.

La pendule : Haut. 73 cm ; Larg. 44 cm

Les candélabres : Haut. 77 cm ; Diam. 33 cm

(Manques)

1 200 / 1 500 €



237

MEUBLE D'ENTRE-DEUX rectangulaire à hauteur d'appui, en bois noirci ouvrant par une porte en façade, à décor à la Berain en marqueterie de filets de laiton et nacre, montants à colonnes détachées cannelées, rudentées à chapiteaux corinthiens, pilastres avec chutes et ornements de bronzes ciselés et dorés, dessus de marbre blanc. Intérieur en placage d'acajou.

Époque Napoléon III

Haut. 117 cm ; Larg. 130 cm ; Prof. 45 cm

(Décollement de filets de laiton sur les côtés)

1 000 / 1 200 €



238

École Italienne de la fin du XIXe siècle

Jardin de Pins avec paons

Huile sur toile signée en bas à droite.

37 x 45 cm

250 / 300 €



239

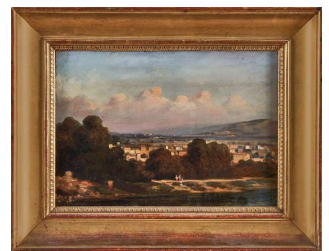
Attribué à Émile LOUBON (1809-1863)

Paysage Méditerranéen

Huile sur toile

25 x 34 cm

400 / 600 €



240

Alfred GUILLOU (1844-1926)

Portrait de la sœur de l'artiste

Huile sur panneau signée en bas à droite, avec envoi "à ma sœur".

32 x 23 cm

(Sous verre dans un cadre en bois et stuc doré, XIXe siècle).

400 / 600 €



Lot No**Description****241**

Henri PILLE (1844-1897)
L'Assaut pendant la campagne de Russie
Sur la route du Front
Deux encres sur papier signées
20,5 x 31 cm et 31 x 20,5 cm
(Rousseurs, sans cadre)

150 / 200 €

**242**

Francis GARAT (1853-1914)
Le Pont Neuf à Paris
Grande aquarelle et crayon, signée en bas à droite, étiquette au dos Exposition
Bordeaux, 1905.
72 x 102 cm

500 / 800 €

**243**

Francisque DURAND (XIX)
Marine, voilier de pêche et paquebot à vapeur
Huile sur toile signée en bas à droite.
99 x 121 cm
(Petits enfoncements)

300 / 500 €

**244**

École Française du XIXe siècle
Vue de Saintes avec cathédrale Saint-Pierre et le vieux pont romain
Huile sur panneau
36 x 54 cm

500 / 600 €

**245**

École Belge du XIXe siècle
Jeune fille au nœud blanc
Huile sur toile signée en bas à droite J.B. DAWANCE et datée 1904.
60 x 45 cm
(Sans cadre, léger enfoncement)

200 / 300 €



- 246** BELLE ET RARE TABLE D'AQUARELLISTE en bois vernis à décor en marqueterie de croisillons et motifs géométriques, la tablette pliante reposant sur un piètement tripode à hauteur réglable.
Fin du XIXe siècle.
Haut. 90 cm ; Larg. 49 cm ; Prof. 49 cm

600 / 800 €



- 247** Clément MASSIER (1844-1917)
JARDINIÈRE chantournée en faïence émaillée à coulures brun vert et bleu à décor en relief de masques de satyres, chimères et guirlandes. Marque en creux sous la base
Golfe Juan '(A.M.)'
Long. 32 cm

200 / 300 €



- 248** Clément MASSIER (1844-1917)
IMPORTANTE JARDINIÈRE en céramique émaillée brun et vert et engobe métallique, formée d'une vasque circulaire à décor de cannelures et feuillages reposant sur un piètement en forme de lions adossés séparés par de larges feuilles d'acanthé, signée au cachet sous la base.
Haut. 125 cm ; Diam. 48 cm

400 / 600 €



- 249** Emile GALLÉ (1846-1904)
TABLE DESSERT rectangulaire en marqueterie, à décor d'orchidées, les pieds reliés par une tablette d'entretoise.
Signée sur le plateau.
Haut. 75 cm ; Long. 67 cm ; Prof. 40 cm
(Manque sur le plateau et traces d'eau)

200 / 250 €



- 250** Théodore DECK (1823-1891)
CACHE-POT en faïence émaillée polychrome à décor de motifs floraux et papillons en brun sur fond jaune et frise centrale en bleu sur fond mauve, anses en tête d'éléphant en relief.
Signé du cachet en creux sous couverte « TH DECK » et flocon.
Vers 1880 - 1890.
Haut. 29 cm ; Larg. 50 cm
(Petits éclats aux défenses d'éléphant, sauts d'email)

1 000 / 1 500 €



Lot No**Description**

- 251** Théodore DECK (1823-1891)
VASE rouleau en faïence à décor émaillé sous couverte d'oiseaux et papillons dans des branchages fleuris. Signé au tampon rouge en creux sous la base.
Haut. 27 cm
(Très petits éclats sur la base)

500 / 600 €



- 252** DAUM, Nancy
GRAND VASE sur piédouche, en verre marmoréen orange, jaune, et vert, multicouche à décor dégagé à l'acide de mûrier, signé avec croix de Lorraine.
Haut. 53 cm

1 200 / 1 800 €



- 253** DAUM NANCY
BOÎTE ovale en verre multicouche dégagé à l'acide à décor d'une scène lacustre noire sur fond bleu nuit, signée.
Haut. 6 cm ; Larg. 13 cm
(Légers éclats au couvercle)

350 / 400 €



- 254** TABLE A THÉ à deux plateaux en noyer mouluré et sculpté de feuilles d'acanthé fleurettes et coquilles, montants et pieds cambrés, plateau supérieur escamotable.
Vers 1900
Haut. 100 cm ; Larg. 98 cm ; Prof. 60 cm






200 / 300 €



- 255** Jean BERTRAND (XXe siècle)
Bouquet d'Hortensias
Huile sur toile signée en bas à gauche et datée 1920.
54 x 65 cm

200 / 300 €



Lot No	Description	
256	<p>José PALMEIRO (1901-1984) Nature morte au vase de marguerites Huile sur toile signée en bas à gauche et datée 76. 48 x 60 cm (Cadre en bois doré)</p> <p>Provenance : Galerie Studios Atelier, Paris, 19 avril 1977, avec certificat.</p>	 <p>600 / 800 €</p>
257	<p>Lionel ROYER (1852-1926) Élégante assise Aquarelle, signée et datée 1878 en bas à droite. A vue : 31,5 x 15 cm</p>	 <p>100 / 150 €</p>
258	<p>Ludovic RODO-PISSARRO (1878-1952) Femme nue alanguie Pastel et crayon gras sur papier brun, monogrammé en bas à droite. 38 x 48 cm</p>	 <p>600 / 800 €</p>
259	<p>Krikor BEDIKIAN (1908-1981) Portrait de femme blonde à la robe verte Huile sur toile signée en haut à droite. 93 x 73 cm</p>	 <p>400 / 500 €</p>
260	<p>D'après Louis MOREAU (1855-1919) Allégories du Jour Vase en régule argenté signé. Haut. 31 cm</p>	 <p>120 / 200 €</p>

Lot No**Description****261**

Pierre THÉRON (1918-2000)
Rascasse et coquillages
Gouache sur papier signée en bas à droite.
A vue : 15,5 x 18,5 cm

200 / 300 €

**262**

Dans le goût du XVIIe siècle
Bouquet de fleurs et oiseaux dans un paysage avec ruines
Huile sur toile
95 x 160 cm
(Légers frottements)

200 / 300 €

**263**

Victor ZAROU (1930)
Vue de Provence aux oliviers
Huile sur toile signée en bas à droite.
46 x 38 cm

150 / 200 €

**264**

CONSOLE BUREAU de forme rectangulaire, en acajou et placage d'acajou, ouvrant par deux tiroirs en ceinture, montants à colonnes cannelées réunies par des traverses en H et croisillon, plateau cabaret.
Angleterre, vers 1900.
Haut. 78 cm ; Larg. 93 cm ; Prof. 50 cm

150 / 200 €

**265**

ROYAL DUX
Laitière et sa vache
Épreuve en biscuit partiellement émaillée et réhaussée or, signée du cachet.
Haut. 19,5 cm
(Bon état)

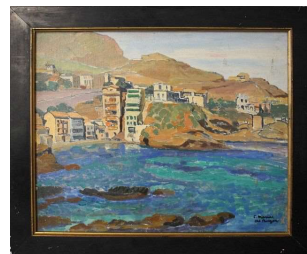
50 / 100 €



Lot No**Description****266**

Frédéric Marius DE BUZON (1879-1958)
Vue d'Alger depuis la mer
Huile sur toile signée en bas à droite.
38 x 46 cm

250 / 300 €

**267**

Frédéric Marius DE BUZON (1879-1958)
Maisons kabyles devant un lac et Usine dans les bois
Huile sur panneau peint sur les deux faces, l'une signée en bas à gauche.
37 x 46 cm

250 / 300 €

**268**

Alexandre OULINE (?-1940)
Les Goélands
Épreuve en bronze à patine brun-vert reposant sur un socle en marbre noir, signée.
Haut. 40 cm ; Larg. 56 cm

300 / 400 €

**269**

PARAVENT à trois feuilles en bois peint, la partie haute à décor d'une scène de port italien animé, la partie basse à l'imitation de boiserie.
Dans le goût du XVIIIe siècle, vers 1940.
La feuille : 153 x 50 cm

200 / 300 €

**270**

Lucien GERFAUX
LAMPE balustre en métal et tôle verte à décor façon dinanderie de motifs géométriques chromés, signée.
Vers 1930.
Haut. 19 cm
(Câblage d'origine)

50 / 80 €



Lot No**Description****271**

Rocco LENTINI (1858-1943)
Le Lac de Levico
Huile sur panneau signée en bas à gauche.
32 x 18 cm
Dans un cadre en bois sculpté et doré de feuilles de laurier.

250 / 300 €

**272**

Lucien Victor Félix DELPY (1898-1967)
Les Voiliers au coucher du soleil dans le port de Concarneau
Huile sur toile signée en bas à droite.
40 x 45 cm
Médaille d'or du Salon 1938.

Nous remercions Madame Marine DELPY qui nous a confirmé l'authenticité de cette œuvre et la située vers 1925 lors de son premier séjour à Concarneau.

1 000 / 1 200 €

**273**

Paolo POLIMENO (1919-2007)
Port de Camoglio
Huile sur toile signée en bas à droite et titrée au dos.
48 x 60 cm

250 / 400 €

**274**

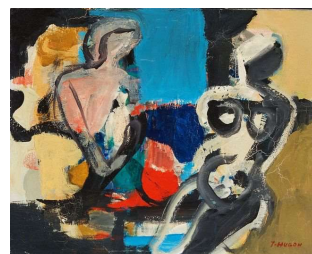
École Française début du XXe siècle
Le Port de Toulon
Huile sur toile signée en bas à droite et datée 29.
92 x 73 cm
(Restauration)

300 / 400 €

**275**

Jean HUGON (1919-1990)
Intérieur au Pichet rouge
Toile signée en bas à droite, titrée et datée 1977 sur le châssis.
33 x 41 cm

300 / 400 €



Lot No**Description****276**

École Espagnole de la fin du XIXe siècle - début XXe siècle
Village espagnol
Huile sur toile
45 x 55 cm

250 / 500 €

**277**

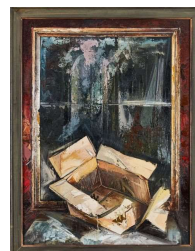
Sergueï TCHOUBIRKO (1969)
Maria Magdalena dans la grotte
Huile sur toile, signée en bas à droite.
72 x 113 cm
Cadre en bois doré, à cannelures et raies de perles.
Copie du tableau de Jules Lefèvre de la collection du musée l'Hermitage de Leningrad.
Provenance : DURAN, Madrid, 1997

1 000 / 1 500 €

**278**

John MONKS (1954)
Carton ouvert
Huile sur toile signée et datée au dos 94.
127 x 93 cm

800 / 1 200 €

**279**

CANAPÉ CHESTERFIELD à trois places en cuir brun capitonné.
Travail Anglais, XXe siècle.
Haut. 70 cm ; Larg. 190 cm ; Prof. 88 cm
(Usures, frottements et déchirures au cuir)

300 / 400 €

**280**

TABLE BOUT-DE-CANAPÉ rectangulaire en bronze doré à deux plateaux en laque dorée sous verre, les pieds à l'imitation du bambou terminés en pattes de lion.
Vers 1970
Haut. 55 cm ; Larg. 40 cm ; Prof. 30,5 cm

80 / 120 €



Lot No**Description**

- 281** PAIRE DE LAMPES en bronze argenté à décor d'une oie en ronde bosse, le fût à l'imitation d'un tronc d'arbre.
Seconde moitié du XXe siècle.
Haut. 37 cm
(Monté à l'électricité)

100 / 150 €



- 282** PARAVENT à quatre feuilles gainées de parchemin.
Vers 1960.
Une feuille : 190 x 50 cm
(Usures et traces de peinture sur un panneau)

150 / 200 €



- 283** VITRINE rectangulaire en chêne ouvrant en façade par deux portes vitrées coulissantes, partie supérieure électrifiée, intérieur en bois peint rouge.
Vers 1960.
Haut. 174 cm ; Larg. 103 cm ; Prof. 30 cm
(Une porte accidentée en partie basse)

100 / 200 €



- 284** Jean VERSCHNEIDER (1872-1943)
The Kid, mascotte automobile (c.1925)
SCULPTURE chryséléphantine en bronze doré et visage en ivoire, reposant sur un socle en marbre brèche, signée, titrée et numérotée 238.
Haut. 15,5 cm

100 / 150 €



- 285** Louis ICART (1888-1950)
Jeune Femme aux oiseaux
Gravure en couleurs à vue ovale contresignée et numérotée 323/500.
61 x 54 cm

200 / 300 €



Lot No**Description****286**

Bruno JACQUART (1966)
POT ROND en céramique Le Raku beige.
Pièce Unique.
Haut. 8 cm ; Diam. 10 cm

150 / 250 €

**287**

Dans le goût ANDUZE
GRANDE JARRE en terre cuite émaillée à coulures polychrome.
Haut. 70 cm

200 / 300 €

**288**

Carmelo TOMMASINI (né en 1927)
L'Homme
Huile sur papier signée en bas à droite et situé Paris 1988.
70 x 52 cm
(Cadre doré et sous-verre)

200 / 300 €

**289**

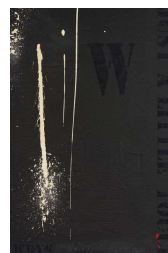
Carmelo TOMMASINI (né en 1927)
Les Masques
Huile sur papier signée en bas à gauche.
52 x 70 cm
(Cadre vert et sous-verre)

200 / 300 €

**290**

Yves HENRY (1964)
Just a little touch
Huile sur toile signée et datée au dos 2007.
97 x 147 cm

300 / 400 €



Lot No**Description****291**

Raymond GUERRIER (1920-2002)
Table avec pichet
Huile sur papier signée en bas à droite.
A vue : 45 x 37 cm

400 / 500 €

**292**

Raymond GUERRIER (1920-2002)
Village avec citadelle
Huile sur carton signée en bas à gauche, avec au dos Paysage avec barques.
A vue : 57 x 65 cm

300 / 500 €

**293**

Claude VAYSSIER à Vallauris
TABLE BASSE rectangulaire à plateau de carreaux de faïence émaillée polychrome à
décor de taureaux, piètement en fer.
Vers 1960.
Haut. 52 cm ; Larg. 75,5 cm ; Prof. 45,5 cm

150 / 200 €

**294**

GROUPE en verre soufflé teinté représentant deux goélands sur une vague.
Probablement Italie, seconde moitié du XXe siècle.
Haut. 43 cm ; Larg. 60 cm

150 / 200 €

**295**

PAIRE DE FAUTEUILS en rotin à haut dossier cintré, accotoirs et piètement en
enroulement.
Vers 1950.
Haut. 100 cm ; Larg. 66 cm ; Prof. 70 cm

100 / 150 €



Lot No**Description****296**

D'après Lucienne Antoinette HEUVELMANS (1885-1944)
Vierge à l'Enfant
Épreuve en terre cuite, trace de signature sur le socle.
Haut. 23 cm

100 / 120 €

**297**

Ladislav KIJNO (1921-2012)
Formes, 1987
Estampe en technique mixte sur papier froissé, signée en bas à droite et numérotée 65/100.
67 x 51 cm

200 / 300 €

**298**

Maurice BARILONE pour ROCHE-BOBOIS
TABLE rectangulaire de salle-à-manger, modèle Fleur de Fer, à piètement central carré en bronze patiné vert découpé en spirale, le plateau rectangulaire en verre.
Haut. 72 cm ; Larg. 199 cm ; Prof. 100 cm

300 / 500 €

**299**

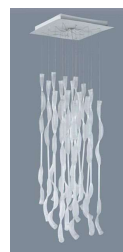
PARTIE DE MOBILIER de salon comprenant SIX FAUTEUILS et UNE TABLE carrée en bois naturel tressé brut, garni de cuir brun.
Travail Mexicain du XXe siècle.
Haut. 79 cm ; Larg. 65 cm ; Prof. 60 cm

200 / 400 €

**300**

MAISON EICHHOLTZ
IMPORTANTE SUSPENSION CARRÉE en métal blanc à décor de quinze filaments en chute en résiné ajourée blanchie sur fils de métal simulant des tentacules de méduses.
XXe siècle.
Haut. 250 cm
(Base avec chocs)

100 / 150 €



Vente du Vendredi 09 Juillet 2021 à 14:00

Ordre d'Achat / Absentee Bid Form

(Frais de vente volontaire : 24 % TTC - *frais judiciaires 14,28%
TTC)

Nom et Prénom

Name & First Name

Adresse

Address

Téléphone

Phone

Fax / Email

Après avoir pris connaissance des conditions de vente décrites dans le catalogue, je déclare les accepter et vous prie d'acquiescer pour mon compte personnel aux limites indiquées en **euros**, les lots que j'ai désignés ci-dessous. (Les limites ne comprenant pas les frais légaux)

*Les enchères téléphoniques sont acceptées UNIQUEMENT pour les lots dont l'estimation basse est supérieure à 200 €.
Le client qui fera la demande d'enchères par téléphone sera réputé acquiescer systématiquement et au minimum à l'estimation basse.
Dans le cas contraire, un ordre d'achat ferme inférieur à l'estimation basse peut toujours être demandé.*

*Pour la vente des vins et alcools, les estimations et les enchères sont faites à la bouteille.
L'acheteur paiera le prix prononcé à l'adjudication, multiplié par le nombre de bouteille contenu dans le lot, sans division possible.*

Références bancaires obligatoires :

LOT N°	DESCRIPTION DU LOT	LIMITE EN EUROS

Les ordres d'achats doivent être reçus au moins 24 heures avant la vente.

To allow time for processing, absentee bids should be received at least 24 hours before the sales begins

Date :

Signature
obligatoire :

A envoyer à / Please send to :

Required signature :